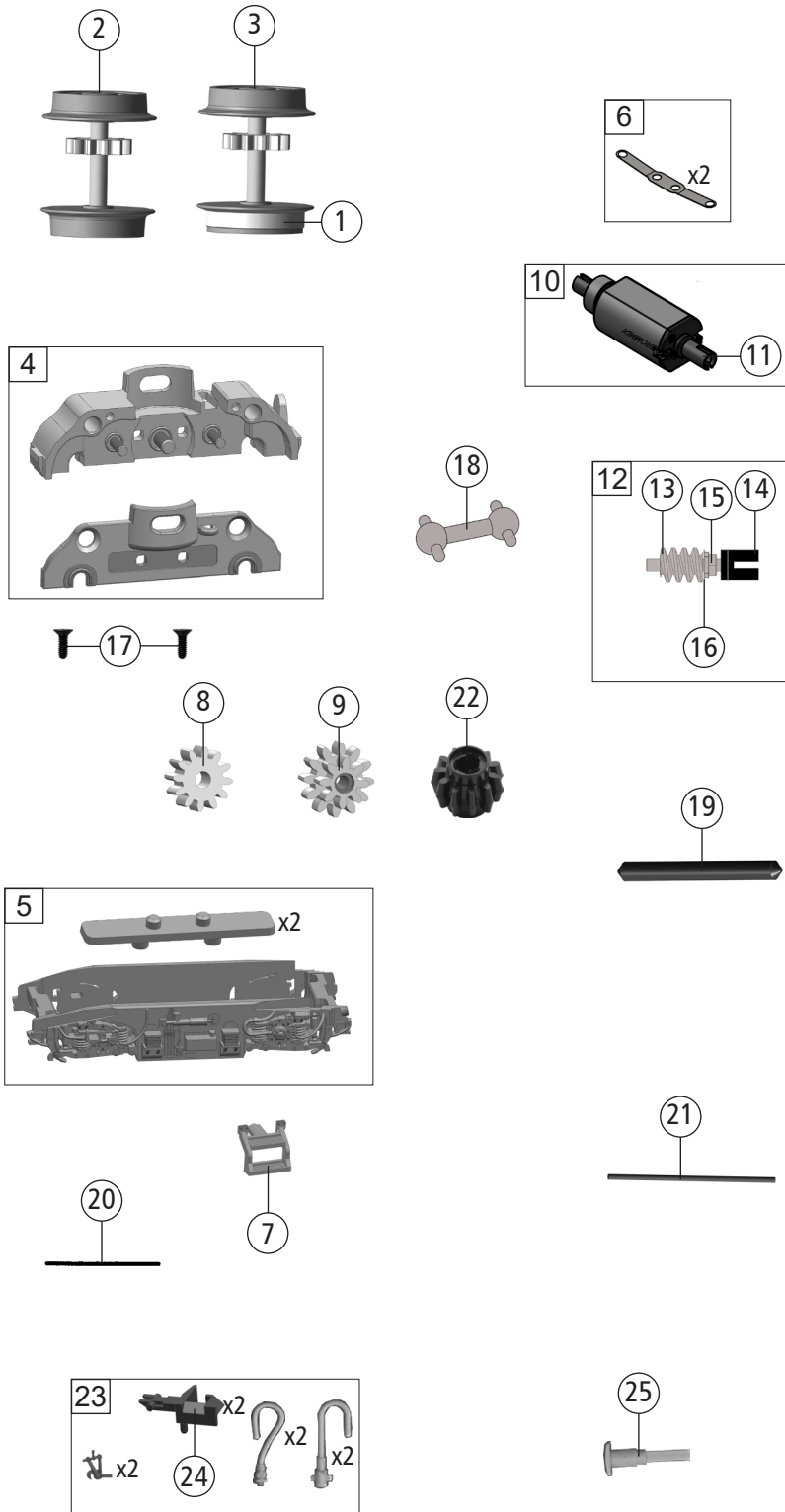


Pos. Nr. Pos.no.	Beschreibung Description	Art.-Nr. Art.no.	Preisgruppe Price bracket
732106	Strukton Rail „NICOLE“	=	N
732176		=	N
1	Gehäuse kpl. Betr. Nr. 1570 824-0 Body ass. compl. Loco. no. 1570 824-0	10732106	35
2	Stirnfenster Front window	15732106	10
3	TS - Lichtnägeln Part set - Light pins	13732100	10
4	Dachhutze Roof scoop	73210010	5
5	TS - Deichsel + Dachkiste Part set - Draw bar+roof box	73210020	6
6	TS - LED-Maske NS, Schneckendeckel, Part set - LED-mask, wormgear cover,	73210025	6
7	Führerstand Driver's cab	12732100	6
8	Umlauf Runway	73210630	8
9	TS - Isolatoren Part set - Isolators	14732100	11
10	TS - Dachsteckteile Part set - Roof plug-in parts	73210040	7
11	Dachleitung Roof wiring	73210041	7
12	Frontgriffe Front handles	73210045	4
13	Türgriff Door handle	73210050	5
14	Stromabnehmer Pantograph	67732100	18
15	Platine kpl. PCB complete	65732100	23
16	Brückenstecker NEXT18 Jumper	149978	17
17	Grundrahmen Base frame	40732100	12
18	Dose li.+re. Socket L+R	73210080	5
19	Unterflurwanne+Lautsprecherbox Underfloor tub+Loudspeaker box	73210085	6
20	FK-Schraube M1,2x2,6 mm FK-Screw	70900005	2
21	SK-Schraube M1,6x4 mm SK-Screw	115161	3
22	Klimaanlage+Kasten AC+Boxes	73210315	7
23	Frontgriff Front handle	19732106	3
<b>Sound</b>			
24	Sounddecoder Sound decoder	68732173	40
25	Lautsprecher FOX Loudspeaker	68701100	16

Änderungen in Konstruktion und Ausführung vorbehalten  
We reserve the right to change the construction and specification



Pos. Nr. Pos.no.	Beschreibung Description	Art.-Nr. Art.no.	Preisgruppe Price bracket
732106	Strukton Rail „NICOLE“	=	N
732176		=	N
1	Hafring D=6,95 B=1,2 N-Spur Traction tyre	00547002	1
2	Radsatz m. Zahnrad o. Hafring Wheelset w.gearwh. w/o traction tyre	53732100	11
3	Radsatz m. Zahnrad m. Hafring Wheelset w.gearwh. w. traction tyre	54732100	12
4	Getriebebesatz NS / BB 2tlg. Gear set	46732100	9
5	DG-Blende Bogie frame	41732100	6
6	Radkontakte Wheel contacts	61732100	9
7	Treppe DG-Blende Steps f. bogie frame	73210660	4
8	Zahnrad Z=12 Gear wheel	56732100	5
9	Zahnrad Z=8/12 Gear wheel	56732101	5
10	Motor KM m. Schwungm.+Kardans. Motor w. flywheel+cardan reception	50732100	24
11	Kardanschale KM-Motor Cardan reception KM f. motor	146535	3
12	Schneckensatz m. Kardansch. Worm gear set w. cardan reception	144469	14
13	Schnecke D=4 L=5 mm Worm gear	00567601	7
14	Kardanschale f. Schneckens. Cardan reception f. wormgear set	145585	3
15	Achslager Axle bearing	145530	6
16	Beilagscheibe Washer	145804	4
17	SK-Schraube M1,6x4 mm SK-Screw	115161	3
18	Kardanwelle Cardan shaft	73210070	4
19	Achse L=14,8 D=1,5 Axle	00527010	1
20	Richtfeder L=15 mm 0,12 Straightening spring	00767008	1
21	Kupplungshaltestange Coupling support rod	38734501	5
22	Zahnrad Z=11 Gear wheel	56716100	3
23	Zurüstbeutel Bag with accesories	19732100	12
24	Kupplung N-Spur Coupling	98189	6
25	Puffer Buffer	75732100	3